

Onkoloģijas pacientu ģimenēm (1)

Ģimenes, kuru bērnam BKUS tiek ārstēta onkoloģiska saslimšana un kurām nepieciešams finansiāls atbalsts, var pieteikties ikmēneša atbalstam 165 EUR apmērā, ar šādiem nosacījumiem:

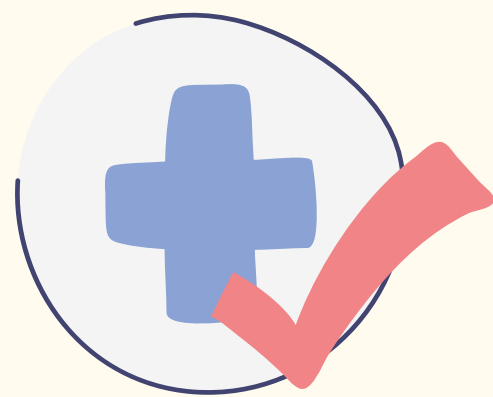


1. Vecums

Atbalstam var pieteikties, līdz bērns sasniedz **18 gadu** vecumu vai kamēr turpina ārstēties BKUS

2. Ārstēšanās statuss

Atbalstu sniedz ģimenēm, kuru bērni ārstējas **BKUS** stacionārā vai dienas stacionārā, vai kuriem tiek nodrošināta hospisa aprūpe



3. Iesniegums

Sagatavo **iesniegumu** atbalsta saņemšanai!
Meklē veidlapu:
www.bsf.lv/lv/noderigi/pieteikties-atbalstam-anketa



4. Pieteikuma izskatīšana

Nodod iesniegumu BKUS sociālajai darbiniecei **Baibai Zariņai**:

- Hematoonkoloģijas nodaļā,
- e-pastā (baiba.zarina@bkus.lv)
- vai sūtot pa pastu (Baiba Zariņa, BKUS 10. nodaļa, Vienības gatve 45, Rīga, LV-1004)



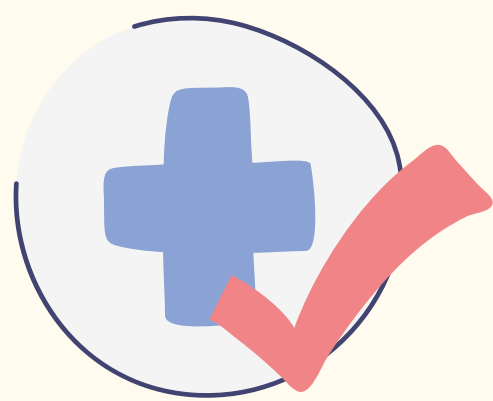
Pēc pieteikuma izskatīšanas sazināsimies par atbalsta piešķiršanu!

Onkoloģijas pacientu ģimenēm (2)

Ģimenes, kuru bērnam BKUS tiek ārstēta onkoloģiska saslimšana un kurām piešķirts daudz bērnu un/vai trūcīgas/maznodrošinātas ģimenes statuss, var pieteikties ceļa izdevumu (gan privātā, gan sabiedriskā transporta) kompensēšanai, ar šādiem nosacījumiem:

1. Ārstēšanās statuss

Atbalstu sniedz ģimenēm, kuru bērni ārstējas **BKUS** stacionārā vai dienas stacionārā



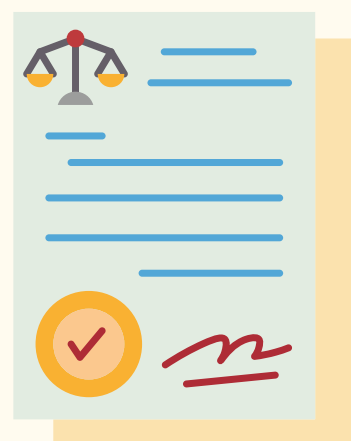
2. Iesnieguma veidlapa

Meklē iesnieguma veidlapu kompensācijas saņemšanai **Hematoonkoloģijas nodaļas** reģistratūras 1. stāva māsu postenī

3. Apliecināmie dokumenti

Pievieno iesniegumam:

- trūcīgas/maznodrošinātas ģimenes statusu apliecinājoša dokumenta kopiju
vai
- daudz bērnu ģimenes statusu apliecinājoša dokumenta (Latvijas Goda ģimenes apliecības "3+ karte"/vecāka pases (ja ir ieraksts par bērniem)/bērnu dzimšanas apliecību/informācijas no Iedzīvotāju reģistra) kopiju
un
- ja izmantots sabiedriskais transports - biļešu oriģinālus



4. Gatavs pieteikums

Nodod iesniegumu ar dokumentiem Hematoonkoloģijas nodaļas sociālajai darbiniecei **Baibai Zariņai** vai nodaļas reģistratūrā

Pēc pieteikuma izskatīšanas sazināsimies par atbalsta piešķiršanu!

SVARĪGI! 1) Privātajam transportam kompensācija tiek aprēķināta pēc principa: 0,15 EUR par km. 2) Statusu apliecinājošie dokumenti iesniegumam jāpievieno tikai pirmajā reizē.